

## Composition du comité directeur – 2020

### Le bureau

Président



Cédric  
VANWAMBEKE

Vice-Président



Bruno  
GRANDE

Secrétaire



David  
BORELLI

Trésorière



Géraldine  
GUICHAOUA

Trésorier  
suppléant



Christophe  
COSTE

### LES INITIATEURS / TRICE



Cédric  
VANWAMBEKE



Pascal  
COPPEE



Olivier  
COLLET



David  
BORELLI



Clément  
HONOREZ



Pierre  
LACANTE



Patrick  
RICHARD



Delphine  
LALARDIE

### LES AUTRES MEMBRES

Intendant



Bruno  
GRANDE

Vice  
Intendant



Leonardo  
SFERRAZZA

Resp.  
Matériel



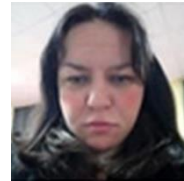
Pascal  
COPPEE

Resp.  
Parcours



Olivier  
COLLET

Resp.  
Site internet



Oriane  
SALLARD

### LES RESPONSABLES TRAVAUX



Christophe  
BERY



Daniel  
PERRET



Clément  
HONOREZ

Siège social : 9 rue Marcel Cerdan - 91120 PALAISEAU

Salle d'entraînement : Gymnase Roger Antoine - 19 rue Maximilien Robespierre - 91120 PALAISEAU

Terrain d'entraînement : rue du 19 mars 1962 - 91430 VAUHALLAN

